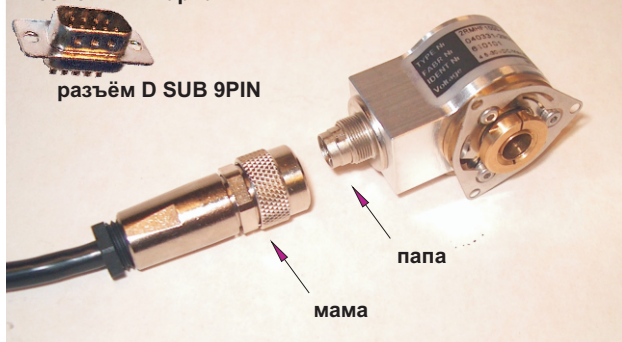




Возможный вариант:



## ХАРАКТЕРИСТИКИ

ТИП SCH24,4	На полом валу
ТЕХНОЛОГИЯ SMD	Надежная микроэлектроника
ВЫСОКОЧАСТОТНЫЙ	200 kHz
ЗНАЧЕНИЕ IP	IP 64
ПОТРЕБИТЕЛЬ ТОКА МАЛОЙ СИЛЫ	Подсоединяется напрямую к Программируемому логическому контроллеру (ПЛК/PLC) и счетчикам
ЗАЩИТА ОТ КОРОТКОГО ЗАМЫКАНИЯ	Выход из строя при +155°C
ШИРОКИЙ РАЗБРОС ПОДАВАЕМОГО НАПРЯЖЕНИЯ	Мин. 4,5V до макс. 30V
НАДЕЖНАЯ МЕХАНИЧЕСКАЯ КОНСТРУКЦИЯ	Вал посажен на два прецизионных подшипника для работы под высокими нагрузками

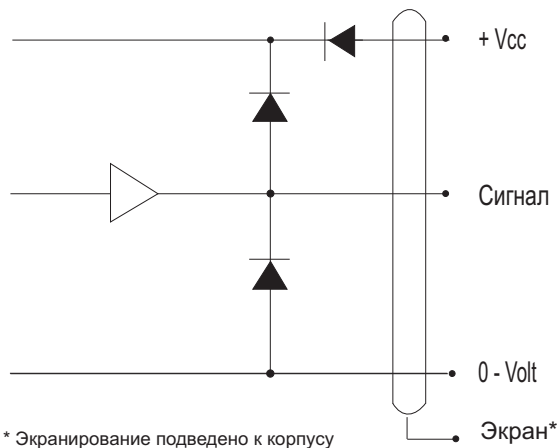
## ЭЛЕКТРИЧЕСКИЕ ХАРАКТЕРИСТИКИ

	Действительны при +25°C
Выход	Каскадный
Тип кривой сигнала выхода	Инкрементальный (A, B)
Нулевой / индекс-пульс	(Z) один за оборот
Подаваемое напряжение (Vin)	Мин. 4,5V / Макс. 30V * Защита обратной полярности
Сила тока (без нагрузки)	35mA
Макс. нагрузка на канал	20mA*
V out нижнее	Макс. 500 mV @ I = 10mA
Рабочая температура	от -40°C до +85°C
Хранить при	от -40°C до +85°C
Макс. частота пульсов	200 kHz*
V out высокое	Мин. (Vin - 0,6) @ I = -10mA Мин. (Vin - 1,3) @ I = -25mA
Кабель-дата	5-жильный (0,14 кв. мм) или 8-жильный (0,05 кв. мм) экранированный
Сигналы выхода	Стандартные, Инвертированные Дифференциальные (совместимы с RS-422A)
Отсертифицировано по	EN 50081-1 и EN 50082-2
	* Не рекомендуется устанавливать макс. значение для всех трёх параметров

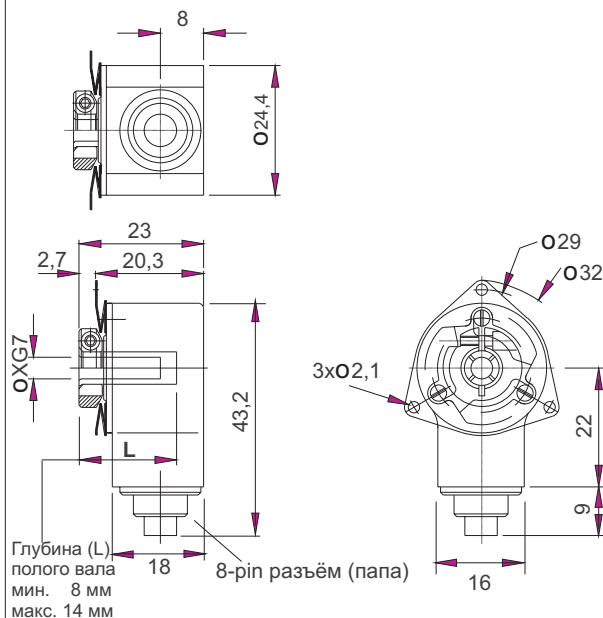
## МЕХАНИЧЕСКИЕ ХАРАКТЕРИСТИКИ

Масса (без кабеля)	около 35 грамм
Материалы:	корпус сталь с гальванопокрытием или латунь вал нержавеющая сталь подшипники шарикоподшипники со смазкой на весь срок службы зажимная втулка латунь
Размеры вала	о 3 мм, о 4 мм, о 5 мм, о 6 мм, о 1/4"
Нагрузки на вал	аксиальные - макс. 20 N радиальные - макс. 20 N
Макс. скорость вращения	12 000 об./мин.
Значение IP	IP 64
Стартовое вращение	< 0,005 Nm при +25°C
Инерционный момент массы	1,0 г кв.см.
Макс. сотрясение	100 G/11 ms.
Удар	10 G - 16 ms (1000 x 3axis)
Вибрация	(10 - 2000 Hz )/10 G

## СХЕМА ВЫВОДА



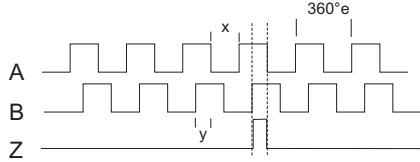
## ВНЕШНИЙ ВИД И ГАБАРИТНЫЕ РАЗМЕРЫ



## КРИВЫЕ СИГНАЛОВ ВЫХОДА



Вращение: по часовой стрелке (cw) вокруг оси вала



+ инвертированные каналы

$X = 180^\circ \pm 36^\circ$

$Y = 90^\circ \pm 18^\circ$

## Количество пульсов за оборот

4	36	125	256	1024	5000
10	50	128	300	1250	7500
11	60	150	360	2000	
12	75	180	400	2048	
15	90	200	500	2500	
25	100	250	600	3000	
30			1000	3600	

## КОДИРОВКА ДЛЯ ОФОРМЛЕНИЯ ЗАКАЗА

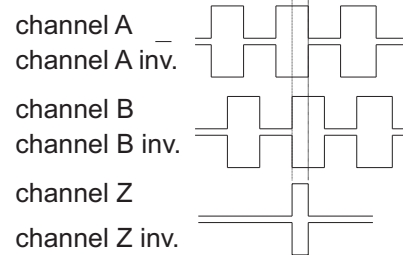
Кол-во пульсов за оборот: нужное указать	Варианты	Символы для заказа
		XXXX
Сигнал выхода:	нормальный (стандартный)	N
	инвертированный	I
	дифференциальный	D
Размеры вала:	o 3 мм	03
	o 4 мм	04
	o 5 мм	05
	o 6 мм	06
	o 1/4"	1/4
Значение IP:	IP 64	64
Разъём (папа) сбоку энкодера:	только боковой	S
Длина кабеля с разъёмом (мама):	по умолчанию - 1 м	01
	большей длиной - на заказ	XX
Лишь один разъём (мама) без кабеля	требуется лишь один разъём (мама)	SA
Разъём (мама) не требуется	не требуется	NO
Разъём D SUB (папа) с другой стороны кабеля	D SUB 9 PIN	SUB
Разъём D SUB (папа) не требуется	не требуется	NON

## ПОДСОЕДИНЕНИЕ

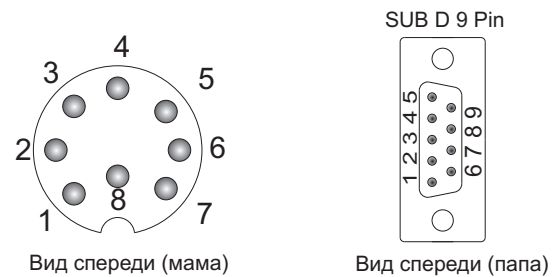
### ВНИМАНИЕ...!!!

Сопряжение штырей с каналами одинаково для обоих типов разъёмов

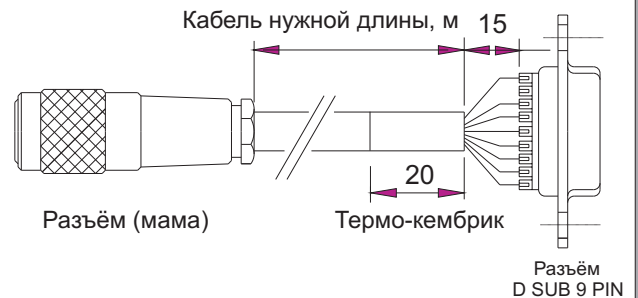
- |               |                |
|---------------|----------------|
| 1) красный    | Vcc            |
| 2) синий      | 0-volt         |
| 3) розовый    | Channel A      |
| 4) серый      | channel A inv. |
| 5) зелёный    | channel B      |
| 6) жёлтый     | channel B inv. |
| 7) белый      | channel Z      |
| 8) коричневый | channel Z inv. |



## РАЗЪЁМЫ



Внимание: экранирование подведено к энкодеру и к корпусу разъёма (не к разъёму D SUB)



**SCH24,4**

Кол-во пульсов	o Вала, мм	Сигнал выхода	Значение IP	Длина кабеля	Вывод кабеля	Разъем D SUB 9 PIN
<input type="text" value="01"/>	<input type="text" value="04"/>	<input type="text" value="N"/>	<input type="text" value="64"/>	<input type="text" value="01"/>	<input type="text" value="S"/>	<input type="text" value="SUB"/>
Pulses	H. - shaft	Output signal	IP- rating	Length of cable on female-mating connector	Cable take out	D SUB 9 PIN



**SCANCON**  
 SCANDINAVIAN CONSTRUCTION COMPANY A/S  
 TRANEVANG 1 · DK-3450 ALLERØD  
 PHONE: +45 48 17 27 02 · FAX: +45 48 17 22 84

**Офис продаж в РФ и странах СНГ**

ООО СКАНКОН  
 125310, г. Москва, Ангелов пер., 8  
 Тел.: +495 752-2060 Факс: +495 752-2060  
[ed@scancon.ru](mailto:ed@scancon.ru)  
[www.scancon.ru](http://www.scancon.ru)