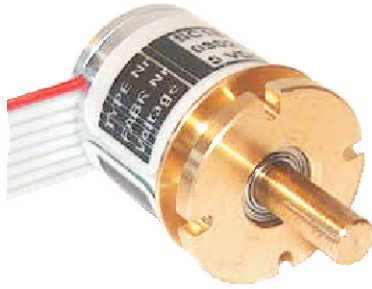




Размер внешнего диаметра данного энкодера всего 18 мм!  
Однако, эта малютка дает до 5000 пульсов за оборот!



Есть вариант с плоским кабелем и переменным током (AC). См. Раздел 20, стр. 10

## ХАРАКТЕРИСТИКИ

ТИП SCA18	Энкодер на микровалу
ТЕХНОЛОГИЯ SMD	Надежная микроэлектроника
ЗНАЧЕНИЕ IP	Стандартное IP 64 (у варианта с переменным током IP 50)
ПОТРЕБИТЕЛЬ ТОКА МАЛОЙ СИЛЫ	Подсоединяется напрямую к Программируемому логическому контроллеру (ПЛК/PLC) и счетчикам
ЗАЩИТА ОТ КОРОТКОГО ЗАМЫКАНИЯ	Выход из строя при +155°C
РАБОЧЕЕ НАПРЯЖЕНИЕ	5V ± 10%
НАДЕЖНАЯ МЕХАНИЧЕСКАЯ КОНСТРУКЦИЯ	Вал посажен на два высокоточных подшипника для работы под высокими нагрузками

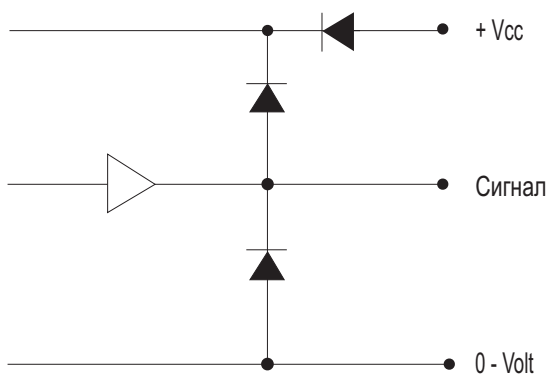
## ЭЛЕКТРИЧЕСКИЕ ХАРАКТЕРИСТИКИ

	Действительны при +25°C
Выход	NPN открытый разъем
Тип кривой сигнала выхода	Инкрементальный (A, B)
Нулевой / индекс-пульс	(Z) один за оборот
Подаваемое напряжение	5V ± 10%
Сила тока (без нагрузки)	35mA
Макс. нагрузка на канал	20mA (защищен от короткого замыкания)
V <sub>out</sub> ниже	Макс. 500 mV @ I = 10 mA
Рабочая температура	от -20°C до +70°C
Хранить при	от -20°C до +85°C
Макс. частота пульсов	200 kHz
V <sub>out</sub> высокое	Мин. (V <sub>in</sub> -0,6) @ I = -10mA Мин. (V <sub>in</sub> -1,3) @ I = -25mA
Кабель-дата	8-жильный плоский кабель (0,14 кв.мм)
Сигналы выхода	Дифференциальные (совместимы с RS-422A)
Отсертифицирован по	EN 50081-1 и EN 50082-2

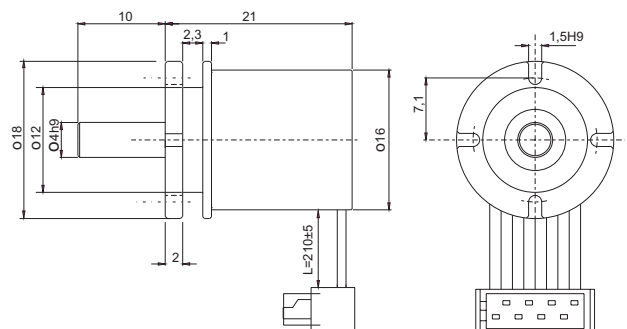
## МЕХАНИЧЕСКИЕ ХАРАКТЕРИСТИКИ

Масса (без кабеля)	около 15 грамм
Материалы: корпус	латунь / алюминий
вал	латунь
подшипники	Шарикоподшипники со смазкой на весь срок службы
Размеры вала	о 2 мм x 10 мм о 3 мм x 10 мм о 4 мм x 10 мм
Нагрузки на вал	аксиальная - макс. 20 N радиальная - макс. 20 N
Макс. скорость вращения	12 000 об./мин.
Значение IP	IP 64 (у варианта с переменным током IP 50)
Стартовое вращение	<0,005 Nm при +25°C
Инерционный момент массы	0,2 г кв.см.
Макс. сотрясение	100 G/11 ms.
Удар	10 G - 16 ms (1000 x 3axis)
Вибрация	(10 - 2000 Hz )/10 G

## СХЕМА ВЫВОДА



## ВНЕШНИЙ ВИД И ГАБАРИТНЫЕ РАЗМЕРЫ

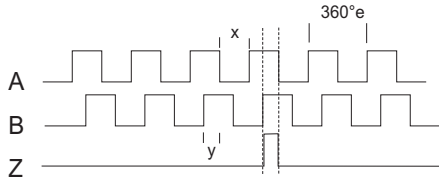


Внимание : данный энкодер не имеет маркировки CE

## КРИВЫЕ СИГНАЛОВ ВЫХОДА



Вращение: по часовой стрелке (cw) вокруг оси вала



+ инвертированные каналы

X =  $180^\circ \pm 36^\circ$

Y =  $90^\circ \pm 18^\circ$

## ПОДСОЕДИНЕНИЕ

Цвет	Differential	AMP
Розовый	Ch A	1 CH. A-inv
Серый	Ch A inv	2 Vcc
Зеленый	Ch B	3 CH. B
Желтый	Ch B inv	4 CH. A
Белый	Ch Z	5 0-Volt
Коричневый	Ch Z inv	6 CH. B-inv
Красный	Vcc	7 CH. Z
Синий	0-Volt	8 CH. Z-inv

## Количество пульсов за оборот

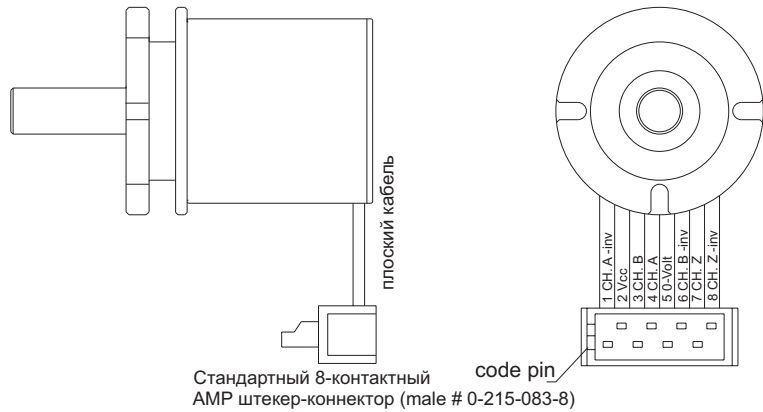
100	300	500	2000	3600
125	360	1024	2500	5000

## КОДИРОВКА ДЛЯ ОФОРМЛЕНИЯ ЗАКАЗА

Варианты	Символы для заказа
Кол-во пульсов за оборот: нужное указать	XXXX
Сигнал выхода: дифференциальный инвертированный	D I
Размеры вала:	о 2 мм x 10 мм 2.0 x 10 о 3 мм x 10 мм 3.0 x 10 о 4 мм x 10 мм 4.0 x 10
Значение IP:	IP 64 (стандартное) 64
Длина кабеля:	по умолчанию - 1 м 01 Большой длиной - на заказ XX
Вывод кабеля:	боковой S тыльный B
Плоский кабель + IDC	см. Раздел 20, стр. 10 IDC
IDC:	IDC- 0,5 м 0,5 IDC- 1,0 м 1,0 IDC- 2,0 м 2,0

Данный энкодер не имеет маркировки CE  
Тип SC18A-125-Don-04x10-50-0,210-AMP/m  
Подаваемое напряжение 5VDC макс. частота 200kHz  
Внимание: эта модель обеспечена защитой от короткого замыкания защитой обратной полярности

Подсоединен незэкранированным проводом площадью сечения 0,14 кв. мм.



SCA18	AMP	<input type="checkbox"/>	<input type="checkbox"/>	<input type="checkbox"/>	10 X 50	210	S	
↓ or	Разъём для плоского кабеля / Ribbon cable Connector	Кол-во пульсов	Сигнал выхода	o Вала, мм	Длина вала, мм	Значение IP	Длина кабеля	Вывод кабеля
SCA18	IDC	<input type="checkbox"/>	D	<input type="checkbox"/>	10 X 50	<input type="checkbox"/>	S	
↳ or →	Разъём для плоского кабеля / Ribbon cable Connector	Pulses	Output signal	Shaft	Shaft length	IP- rating	Length of cable	Cable take out
SCA18	<input type="checkbox"/>	<input type="checkbox"/>	<input type="checkbox"/>	<input type="checkbox"/>	10 X 64	<input type="checkbox"/>	<input type="checkbox"/>	
		Pulses	Output signal	Shaft	Shaft length	IP- rating	Length of cable	Cable take out



**SCANCON**  
SCANDINAVIAN CONSTRUCTION COMPANY A/S  
TRANEVANG 1 · DK-3450 ALLERØD  
PHONE: +45 48 17 27 02 · FAX: +45 48 17 22 84

Офис продаж в РФ и странах СНГ

ООО СКАНКОН  
125310, г. Москва, Ангелов пер., 8  
Тел.: +495 752-2060 Факс: +495 752-2060  
[ed@scancon.ru](mailto:ed@scancon.ru)  
[www.scancon.ru](http://www.scancon.ru)