



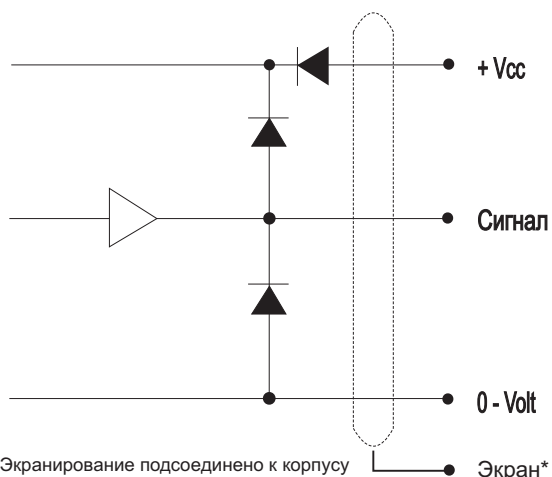
IP 67

из нержавеющей стали

ЭЛЕКТРИЧЕСКИЕ ХАРАКТЕРИСТИКИ

	Действительны при +25°C
Выход	Каскадный
Тип кривой сигнала выхода	Инкрементальный (А, В)
Нулевой / индекс-пульс	(Z) один за оборот
Подаваемое напряжение (V _{in})	Мин. 4,5V / Макс. 30V * Защита обратной полярности
Сила тока (без нагрузки)	Макс. 45mA
Макс. нагрузка на канал	30mA* (защищено от короткого замыкания)
V _{out} ниже	Макс. 500 mV @ I = 10mA
Рабочая температура	от -40°C до +85°C
Хранить при	от -40°C до +85°C
Макс. частота пульсов	300 kHz*
V _{out} высокое	Мин. (V _{in} - 0,6) @ I = -10mA Мин. (V _{in} - 1,3) @ I = -25mA
Кабель-дата	8-жильный (0,14 кв. мм) экранированная пара
Сигналы выхода	Нормальные (стандартные) Инвертированные Дифференциальные (совместимы RS422A)
Отсертифицировано по	EN 50081-1 и EN 50082-2
	* Не рекомендуется устанавливать макс. значение для всех трёх параметров

СХЕМА ВЫВОДА



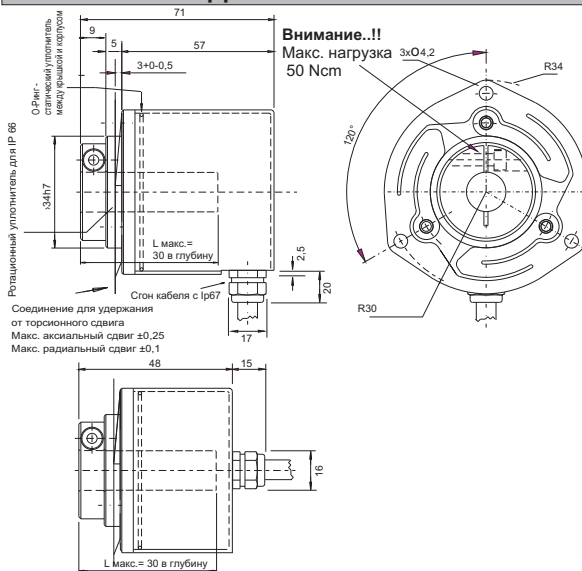
ХАРАКТЕРИСТИКИ

ТИП 2RHIF-SR	На полом валу
ТЕХНОЛОГИЯ SMD	Надежная микроэлектроника
ВЫСОКОЧАСТОТНЫЙ	300 kHz
ВЫСОКОЕ ЗНАЧЕНИЕ IP	IP 67
ПОТРЕБИТЕЛЬ ТОКА МАЛОЙ СИЛЫ	Подсоединяется напрямую к Программируемому логическому контроллеру (ПЛК/PLC) и счетчикам
ЗАЩИТА ОТ КОРОТКОГО ЗАМЫКАНИЯ	Выход из строя при +155°C
ШИРОКИЙ РАЗБРОС ПОДАВАЕМОГО НАПРЯЖЕНИЯ	Мин. 4,5V до макс. 30V
НАДЕЖНАЯ МЕХАНИЧЕСКАЯ КОНСТРУКЦИЯ	Вал посажен на два прецизионных подшипника для работы под высокими нагрузками

МЕХАНИЧЕСКИЕ ХАРАКТЕРИСТИКИ

Масса (без кабеля)	500 г (боковой вывод кабеля) 300 г (тыльный вывод кабеля)
Материалы: корпус	нержавеющая сталь (AISI303) (A2)
вал	нержавеющая сталь (AISI303) (A2)
подшипники	шарикоподшипники со смазкой на весь срок службы
Размеры вала	o10, o12, o14, o15, o16 мм
Нагрузки на вал	аксиальная - макс. 50 N радиальная - макс. 50 N
Макс. скорость вращения	3 000 об./мин.
Значение IP	IP 67
Стартовое вращение	< 0,05 Нм при +25°C
Инерционный момент массы	6 г кв. см.
Макс. сотрясение	100 G / 11 ms
Удар	10 G - 16 ms (1000 x 3 axis)
Вибрация	(10 - 2000 Hz) / 10 g

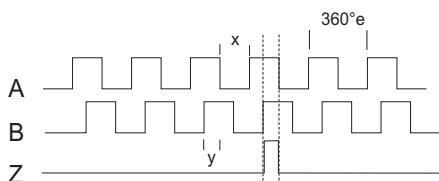
ВНЕШНИЙ ВИД И ГАБАРИТНЫЕ РАЗМЕРЫ



КРИВЫЕ СИГНАЛОВ ВЫХОДА



Вращение: по часовой стрелке (cw) вокруг оси вала



+ инвертированные каналы

X = $180^\circ \pm 36^\circ$

Y = $90^\circ \pm 18^\circ$

ПОДСОЕДИНЕНИЕ

Цвет	Стандартное и инвертированное
Розовый	Ch. A
Серый*	Ch. A Gnd
Зеленый	Ch. B
Желтый*	Ch. B Gnd
Белый	Ch. Z
Коричневый*	Ch. Z Gnd
Красный	Vcc
Синий*	Gnd

*Серый, желтый, коричневый и синий подсоединены внутри

Цвет	Дифференциальное
Розовый	Ch. A
Серый	Ch. A inv.
Зеленый	Ch. B
Желтый	Ch. B inv.
Белый	Ch. Z
Коричневый	Ch. Z inv.
Красный	Vcc
Синий	Gnd

КОДИРОВКА ДЛЯ ОФОРМЛЕНИЯ ЗАКАЗА

Кол-во импульсов за оборот: нужно указать	Варианты	Символы для заказа XXXXX
Сигнал выхода:	нормальный (стандартный)	N
	инвертированный	I
	дифференциальный	D
Размеры вала:	Линейный драйвер OL7272 для сверх-длинного кабеля (до 100 м)	M
	Линейный чип-драйвер 26C31	L
Значение IP:	о 10 мм	10
	о 12 мм	12
	о 14 мм	14
	о 15 мм	15
	о 16 мм	16
Длина кабеля:	по умолчанию - 1 м	01
	большой длиной - на заказ	XX
Вывод кабеля:	боковой	S
	тыльный (требуется чертеж для тыльного варианта)	B

КОЛИЧЕСТВО ИМПУЛЬСОВ ЗА ОБОРОТ

1	32	125	600	2048
2	36	150	635*	2500
5	40	180	720*	3000
6	50	200	800*	3600
8	60	250	1000	4000
10	64	300	1024	4096
15	75	360	1131	5000
16	80	400*	1250	9000
20	90	455	1500	
25	100	500	2000	
30				

* только без нулевого импульса

2RHIF-SR

Кол-во импульсов	Сигнал выхода	о Вала, мм	Значение IP	Длина кабеля	Вывод кабеля
<input type="text"/>	<input type="text"/>	<input type="text"/>	<input type="text"/>	<input type="text"/>	<input type="text"/>
Pulses	Output signal	H.-Shaft	IP-rating	Length of cable	Cable take out



SCANCON

SCANDINAVIAN CONSTRUCTION COMPANY A/S
TRANEVANG 1 · DK-3450 ALLERØD
PHONE: +45 48 17 27 02 · FAX: +45 48 17 22 84

Офис продаж в РФ и странах СНГ

ООО СКАНКОН
125310, г. Москва, Ангелов пер., 8
Тел.: +495 752-2060 Факс: +495 752-2060
ed@scancon.ru
www.scancon.ru