



ХАРАКТЕРИСТИКИ

| | |
|--|--|
| ТИП 2RH | На сквозном полом валу |
| ТЕХНОЛОГИЯ SMD | Надежная микросэлектроника |
| ВЫСОКОЧАСТОТНЫЙ | 300 kHz |
| ВЫСОКОЕ ЗНАЧЕНИЕ IP | IP 65 |
| ПОТРЕБИТЕЛЬ ТОКА МАЛОЙ СИЛЫ | Подсоединяется напрямую к Программируемому логическому контроллеру (ПЛК/PLC) и счетчикам |
| ЗАЩИТА ОТ КОРОТКОГО ЗАМЫКАНИЯ | Выход из строя при +155°C |
| ШИРОКИЙ РАЗБРОС ПОДАВАЕМОГО НАПРЯЖЕНИЯ | Мин. 4,5V до макс. 30V |
| НАДЕЖНАЯ МЕХАНИЧЕСКАЯ КОНСТРУКЦИЯ | Вал посажен на два прецизионных подшипника для работы под высокими нагрузками |

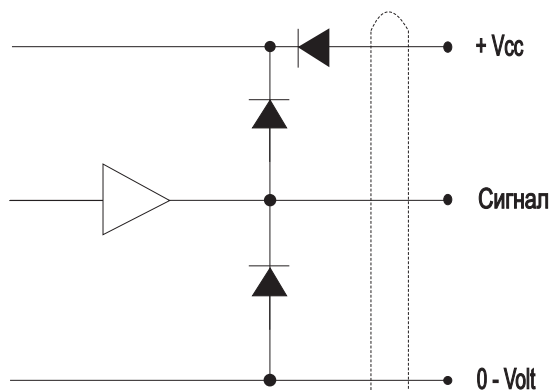
ЭЛЕКТРИЧЕСКИЕ ХАРАКТЕРИСТИКИ

| | |
|-----------------------------|---|
| | Действительны при +25°C |
| Выход | Каскадный |
| Тип кривой сигнала выхода | Инкрементальный (А, В) |
| Нулевой / индекс-пульс | (Z) один за оборот |
| Подаваемое напряжение (Vin) | Мин. 4,5V / Макс. 30V * Защита обратной полярности |
| Сила тока (без нагрузки) | Макс. 45mA |
| Макс. нагрузка на канал | 30mA* (защищено от короткого замыкания) |
| V out нижнее | Макс. 500 mV @ I = 10mA |
| Рабочая температура | от -40°C до +85°C |
| Хранить при | от -40°C до +85°C |
| Макс. частота пульсов | 300 kHz* |
| V out высокое | Мин. (Vin - 0,6) @ I = -10mA Мин. (Vin - 1,3) @ I = -25mA |
| Кабель-дата | 8-жильный (0,14 кв. мм) экранированная пара |
| Сигналы выхода | Нормальные (стандартные) Инвертированные Дифференциальные (совместимы RS422A) |
| Отсертифицировано по | EN 50081-1 и EN 50082-2 |
| | * Не рекомендуется устанавливать макс. значение для всех трёх параметров |

МЕХАНИЧЕСКИЕ ХАРАКТЕРИСТИКИ

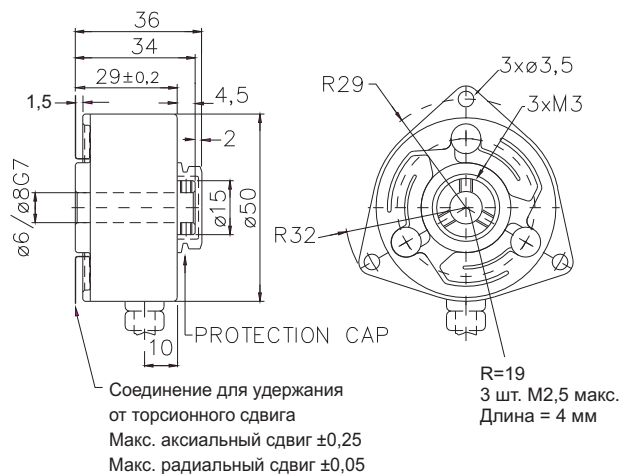
| | |
|--------------------------|--|
| Масса (без кабеля) | ок. 150 грамм |
| Материалы: корпус | алюминий |
| вал | латунь |
| подшипники | шарикоподшипники со смазкой на весь срок службы |
| Размеры вала | о 6 мм о 8 мм |
| Нагрузки на вал | аксиальная - макс. 20 N радиальная - макс. 20 N |
| Макс. скорость вращения | 12 000 об./мин. |
| Значение IP | IP 65 |
| Стартовое вращение | < 0,01 Nm при +25°C |
| Инерционный момент массы | 4 г кв. см. |
| Макс. сотрясение | 100 G / 11 ms |
| Удар | 10 G - 16 ms (1000 x 3 axis) |
| Вибрация | (10 - 2000 Hz) / 10 g |

СХЕМА ВЫВОДА



* Экранирование подсоединено к корпусу

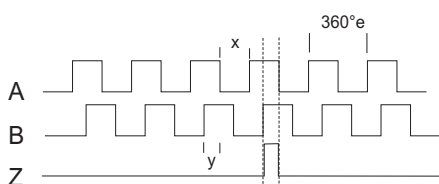
ВНЕШНИЙ ВИД И ГАБАРИТНЫЕ РАЗМЕРЫ



КРИВЫЕ СИГНАЛОВ ВЫХОДА



Вращение: по часовой стрелке (cw) вокруг оси вала



+ инвертированные каналы

$X = 180^\circ \pm 36^\circ$

$Y = 90^\circ \pm 18^\circ$

ПОДСОЕДИНЕНИЕ

Цвет **Стандартное
и инвертированное**

| | |
|-------------|-----------|
| Розовый | Ch. A |
| Серый* | Ch. A Gnd |
| Зеленый | Ch. B |
| Желтый* | Ch. B Gnd |
| Белый | Ch. Z |
| Коричневый* | Ch. Z Gnd |
| Красный | Vcc |
| Синий* | Gnd |

*Серый, желтый, коричневый и синий подсоединены внутри

Цвет **Дифференциальное**

| | |
|------------|------------|
| Розовый | Ch. A |
| Серый | Ch. A inv. |
| Зеленый | Ch. B |
| Желтый | Ch. B inv. |
| Белый | Ch. Z |
| Коричневый | Ch. Z inv. |
| Красный | Vcc |
| Синий | Gnd |

КОДИРОВКА ДЛЯ ОФОРМЛЕНИЯ ЗАКАЗА

| | Варианты | Символы для заказа |
|---------------------------|--|--------------------|
| Кол-во пульсов за оборот: | нужное указать | XXXXX |
| Сигнал выхода: | нормальный (стандартный) | N |
| | инвертированный | I |
| | дифференциальный | D |
| | Линейный драйвер OL7272 для сверх-длинного кабеля (до 100 м) | M |
| | Линейный чип-драйвер 26C31 | L |
| Размеры вала: | о 6 мм | 06 |
| | о 8 мм | 08 |
| Значение IP: | IP 65 | 65 |
| Длина кабеля: | по умолчанию - 1 м | 01 |
| | большой длиной - на заказ | XX |
| Вывод кабеля: | боковой | S |

КОЛИЧЕСТВО ПУЛЬСОВ ЗА ОБОРОТ

| | | | | |
|----|-----|-----|------|-------|
| 1 | 32 | 125 | 600 | 2048 |
| 2 | 36 | 150 | 635 | 2500 |
| 5 | 40 | 180 | 720 | 3000 |
| 6 | 50 | 200 | 800 | 3600 |
| 8 | 60 | 250 | 1000 | 4000 |
| 10 | 64 | 300 | 1024 | 4096 |
| 15 | 75 | 360 | 1131 | 5000 |
| 16 | 80 | 400 | 1250 | 9000 |
| 20 | 90 | 455 | 1500 | 12500 |
| 25 | 100 | 500 | 2000 | |
| 30 | | | | |

Кол-во пульсов Сигнал выхода о Вала, мм Значение IP Длина кабеля Вывод кабеля

2RH **65** **S**

Pulses Output signal H.-Shaft IP-rating Length of cable Cable take out



SCANCON

SCANDINAVIAN CONSTRUCTION COMPANY A/S
TRANEVANG 1 · DK-3450 ALLERØD
PHONE: +45 48 17 27 02 · FAX: +45 48 17 22 84

Офис продаж в РФ и странах СНГ

ООО СКАНКОН
125310, г. Москва, Ангелов пер., 8
Тел.: +495 752-2060 Факс: +495 752-2060
ed@scancon.ru
www.scancon.ru