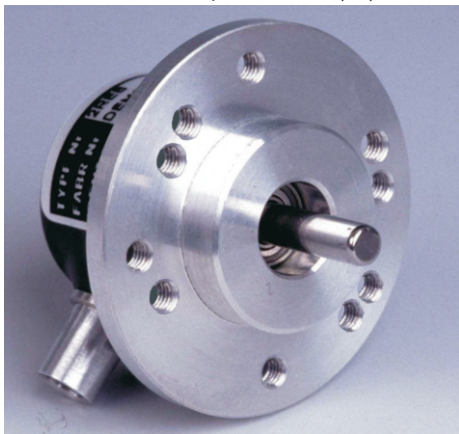




Есть вариант с плоским кабелем и переменным током (IDC). См. Раздел 20, стр. 10



ХАРАКТЕРИСТИКИ

ТИП 2REV	На обычном валу
ТЕХНОЛОГИЯ SMD	Надежная микроэлектроника
ВЫСОКОЧАСТОТНЫЙ	200 kHz
ЗНАЧЕНИЕ IP	Стандартное IP 50 (есть вариант с IP 65)
ПОТРЕБИТЕЛЬ ТОКА МАЛОЙ СИЛЫ	Подсоединяется напрямую к Программируемому логическому контроллеру (ПЛК/PLC) и счетчикам
ЗАЩИТА ОТ КОРОТКОГО ЗАМЫКАНИЯ	Выход из строя при +155°C
ШИРОКИЙ РАЗБРОС ПОДАВАЕМОГО НАПРЯЖЕНИЯ	Мин. 4,5V до макс. 30V
НАДЕЖНАЯ МЕХАНИЧЕСКАЯ КОНСТРУКЦИЯ	Вал посажен на два прецизионных подшипника для работы под высокими нагрузками

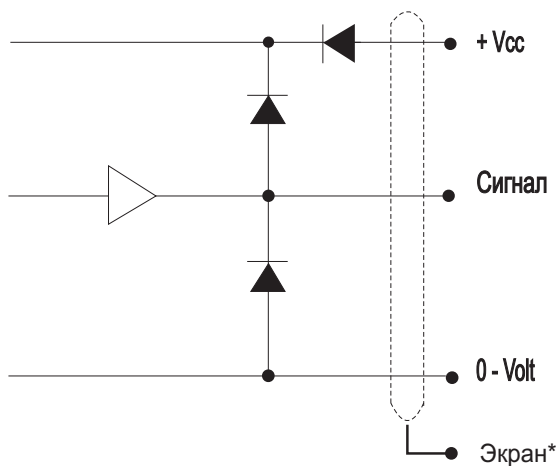
ЭЛЕКТРИЧЕСКИЕ ХАРАКТЕРИСТИКИ

	Действительны при +25°C
Выход	Каскадный
Тип кривой сигнала выхода	Инкрементальный (А, В)
Нулевой / индекс-пульс	(Z) один за оборот
Подаваемое напряжение (Vin)	Мин. 4,5V / Макс. 30V * Защита обратной полярности
Сила тока (без нагрузки)	35mA
Макс. нагрузка на канал	20mA (защита от короткого замыкания)*
V out ниже	Макс. 500 mV @ I = 10mA
Рабочая температура	от -10°C до +70°C
Хранить при	от -10°C до +70°C
Макс. частота пульсов	200 kHz *
V out высокое	Мин. (Vin -0,6) @ I = -10mA Мин. (Vin -1,3) @ I = -25mA
Кабель-дата	5-жильный (0,14 кв. мм) или 8-жильный (0,05 кв. мм) экранированный
Сигналы выхода	Стандартные, Дифференциальные (совместим с RS-422A)
Отсертифицировано по	EN 50081-1 and EN 50082-2
	* Не рекомендуется устанавливать макс. значение для всех трёх параметров

МЕХАНИЧЕСКИЕ ХАРАКТЕРИСТИКИ

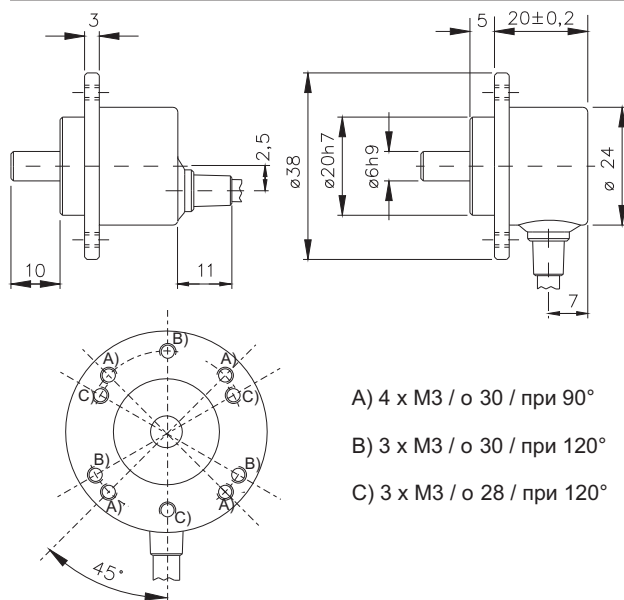
Масса (без кабеля)	около 45 грамм
Материалы: корпус	алюминий
вал	Ст 100 Cr 6
подшипники	шарикоподшипники со смазкой на весь срок службы
Размеры вала	о 4, о 5, о 6, 1/4" (о 6,35)
Нагрузки на вал	аксиальная - макс. 10 N радиальная - макс. 20 N
Макс. скорость вращения	9 000 об./мин.
Значение IP	IP 50 (есть модель с IP 65)
Стартовое вращение	<0,005 Nm (IP 65 < 0,05 Nm) при +25°C
Инерционный момент массы	1 г кв.см.
Макс. сотрясение	100 G/11 ms.
Удар	10 G - 16 ms (1000 X 3 axis)
Вибрация	(10 - 2000 Hz)/10 G

СХЕМА ВЫВОДА



* Экранирование подсоединено к корпусу

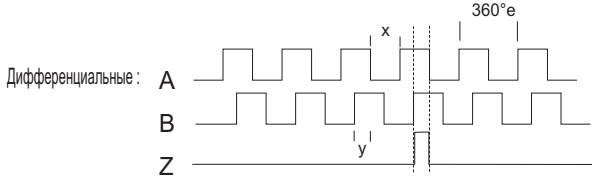
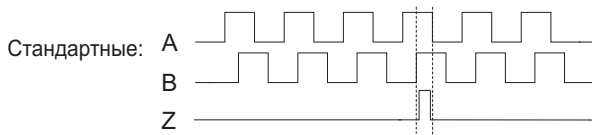
ВНЕШНИЙ ВИД И ГАБАРИТНЫЕ РАЗМЕРЫ



КРИВЫЕ СИГНАЛОВ ВЫХОДА



Вращение: по часовой стрелке (cw) вокруг оси вала



+ инвертированные каналы

X = $180^\circ \pm 36^\circ$

Y = $90^\circ \pm 18^\circ$

ПОДСОЕДИНЕНИЕ

Цвет

Зеленый
Желтый
Серый
Коричневый
Белый

Стандартное

Ch. A Signal
Ch. B Signal
Ch. Z Signal
Vcc
0-Volt

Цвет

Розовый
Серый
Зеленый
Желтый
Белый
Коричневый
Красный
Синий

Дифференциальное

Ch. A
Ch. A inv.
Ch. B
Ch. B inv.
Ch. Z
Ch. Z inv.
Vcc
Gnd

КОДИРОВКА ДЛЯ ОФОРМЛЕНИЯ ЗАКАЗА

	Варианты	Символы для заказа
Кол-во импульсов за оборот:	нужное указать	XXXX
Сигнал выхода:	нормальный (стандартный) дифференциальный	N D
Размеры вала:	o 4 x 10 мм o 5 x 10 мм o 6 x 10 мм 1/4" (o 6,35) x 10 мм	4 x 10 5 x 10 6 x 10 6,35 x 10
Значение IP:	IP 50 (IDC вариант) IP 65 (DC вариант)	50 65
Длина кабеля:	по умолчанию - 1 м большой длиной - на заказ	01 XX
Вывод кабеля:	боковой тыльный	S B
IDC:	IDC- 0,5 м IDC- 1,0 м IDC- 2,0 м	0,5 1,0 2,0

Количество импульсов за оборот

4	90	400
10	100	500
11	125	600
12	128	1000
15	150	1024
25	180	1250
30	200	2000
36	250	2048
50	256	2500
60	300	3000
75	360	3600
80		5000
		7500

	Кол-во импульсов	Сигнал выхода	o Вала, мм	Длина вала, мм	Значение IP	Длина кабеля	Вывод кабеля
2REB IDC	<input type="text"/>	D	<input type="text"/>	<input type="text"/>	50	<input type="text"/>	S
Плоский кабель / Ribbon Cable	Pulses	Output signal	Shaft	Shaft length	IP- rating	Length of cable	Cable take out
or 2REB	<input type="text"/>	<input type="text"/>	<input type="text"/>	<input type="text"/>	<input type="text"/>	<input type="text"/>	<input type="text"/>
	Pulses	Output signal	Shaft	Shaft length	IP- rating	Length of cable	Cable take out



SCANCON
SCANDINAVIAN CONSTRUCTION COMPANY A/S
TRANEVANG 1 · DK-3450 ALLERØD

PHONE: +45 48 17 27 02 · FAX: +45 48 17 22 84

Офис продаж в РФ и странах СНГ

ООО СКАНКОН
125310, г. Москва, Ангелов пер., 8
Тел.: +495 752-2060 Факс: +495 752-2060
ed@scancon.ru
www.scancon.ru